

POBYTOVÁ ZNAMENÍ



KŘIVKA

díky tvaru zobáku dokáže šupiny šišek rozkrojit, uvolnit a semena vytáhnout.

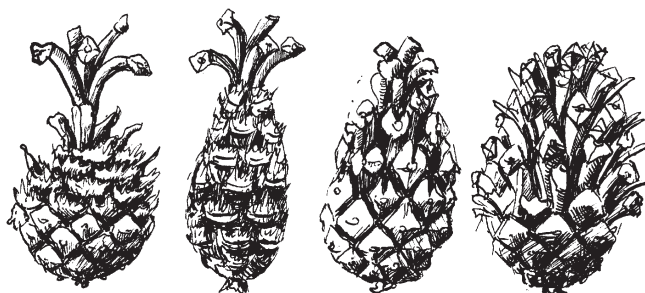
OŘÍŠKY



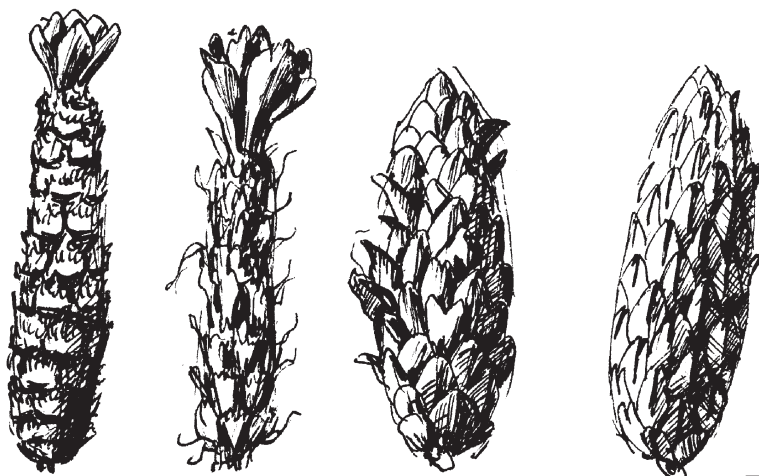
VEVERKA

šišku odkousne od větve a ohryzává ji od spodku – šiška vypadá jako chlupatá. Ořech nakousne a rozlouskne.

BOROVÉ ŠIŠKY



SMRKOVÉ ŠIŠKY

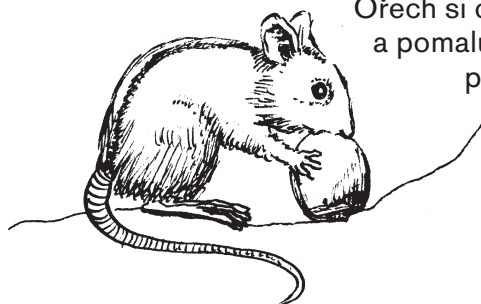


STRAKAPOUD

zaklíní si šišku nebo ořech do štěrbin v kmeni a silnými údery zobáku se dostává k semenům. Šiška je jakoby rozpukaná a rozbitá.

MYŠICE

je slabá a tak okusuje jednotlivé šupiny šišky. Z šišky zbude jen vřeteno bez roztřepených vláken. Ořech si opře o zem a pomalu se do něj prokousává.



TRUS



ZAJÍC



HRABOŠ



KUNA



SRNEC



VEVERKA

POBYTOVÁ ZNAMENÍ

STOPY



PES



KOČKA



KUNA



JELEN



SRNEC



LIŠKA



PRASE



HOLUB



KACHNA



ZAJÍC



MYŠ

