

## Větvánkova navštívenka

**Vydejte se na návštěvu za našim Větvánkem!**

**Kde se Větvánek schovává:**

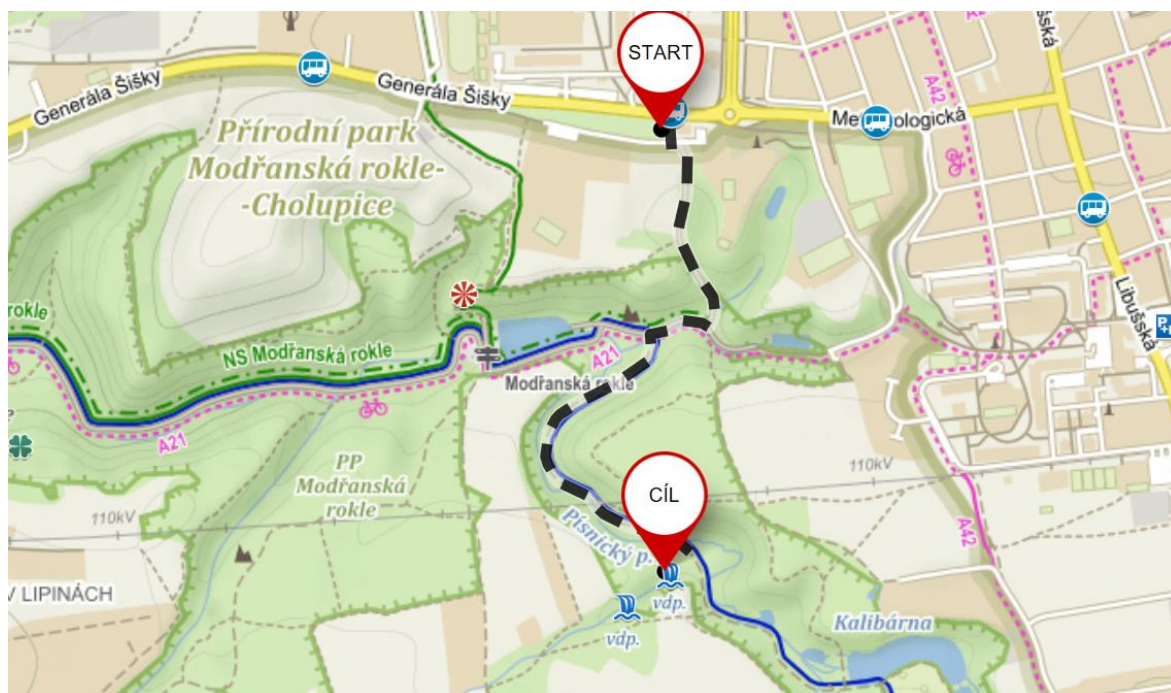
Praha Libuš - Modřanská rokle – poblíž Vodopádu Modřanské rokle



**GPS souřadnice:** 49°59'58,7''N, 14°27'17.4''E

**Dostupnost:**

Autobusem do zastávky Sídliště Libuš. Od zastávky (tam kde je níže v mapě START) sejít nejbližší cestou do Modřanské rokle. Pokračovat proti proudu potoka po modré turistické značce až k lávce u vodopádu. Asi 1 km dlouhá přímá trasa proti proudu Písnického potoka k Větvánkům bydlícím poblíž vodopádu Modřanská rokle je sjízdná pro terénní kočárky a kola.

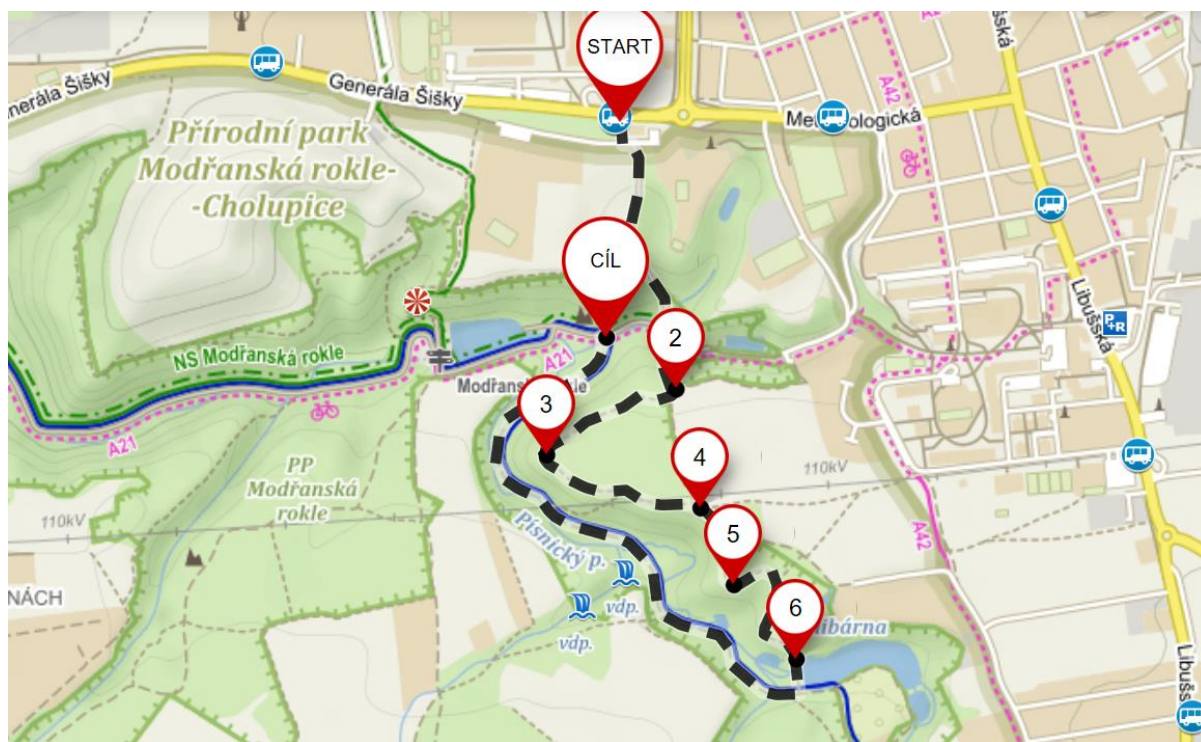


### Stručný popis místa:

U retenční nádrže Libušská se nachází malé dětské hřiště (dřevěný vláček, houpačky, přístřešek) a ohniště (rozdělání ohně je však pravděpodobně nutné domluvit s místními hasiči).

Co se týče výletu, doporučuji bezmála 3 km dlouhý okruh vedoucí nad Písnickým potokem k vodní ploše Kalibárna a zpět po modré turistické značce po proudu Písnického potoka právě kolem vodopádu Modřanská rokle (viz mapa a odkaz níže). Tento okruh není sjízdný pro kočárky ani kola a čeká vás na něm jeden prudší kopec. Poté, co sejdete do Modřanské rokle nejbližší cestou od zastávky Sídliště Libuš, totiž musíte opět vystoupat prašnou cestou až nad rokli a dále pokračovat po okraji lesa až k vodní ploše Kalibárna. Viz mapa níže. Okruh je krásný a až na jeden kopec není náročný (zvládl ho syn 3 a půl roku).

Pokud byste se chtěli projít s kočárkem nebo projet na kole, vydejte se k Větvánkům přímou cestou proti proudu Písnického potoka a zpět a pokračujte dále po modré turistické značce okolo hráze Libušské nádrže podél Libušského potoka Modřanskou roklí až do Modřan (na konci je autobusová zastávka Poliklinika Modřany).



<https://mapy.cz/turisticka?planovani-trasy&x=14.4547550&y=50.0019416&z=15&rc=9hFQ8xXZfD-Sea7fXTfgmg58fkKUJfdrg6Kf3lfljh7r&rs=pubt&rs=coord&rs=coord&rs=coord&rs=coord&rs=coord&rs=coord&ri=15306221&ri=&ri=&ri=&ri=&ri=&ri=&ri=&mrp=%7B%22c%22%3A132%7D&rt=&rt=&rt=&rt=&rt=&rt=&rt=&rt=&rt=&rt=&xc=%5B%5D>

