

# DŘEVINY – LISTNATÉ



BUK



DUB



BŘÍZA



OLŠE



HABR



LÍPA



AKÁT



JAVOR



JASAN



TOPOL



# DŘEVINY – JEHLIČNATÉ



SMRK



MODŘÍN



JEDLE



BOROVICE



# KEŘE



BEZ



HLOH



TRNKA



BRSLEN



# POBYTOVÁ ZNAMENÍ



## KŘIVKA

díky tvaru zobáku dokáže šupiny šišek rozkrojit, uvolnit a semena vytáhnout.

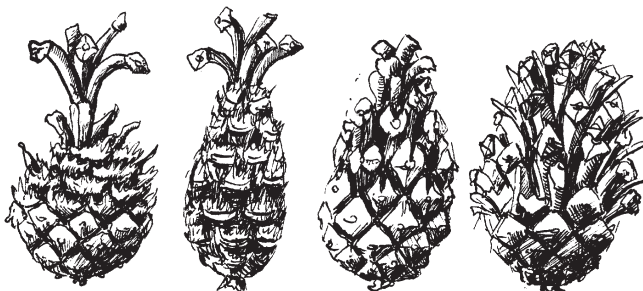
## OŘÍŠKY



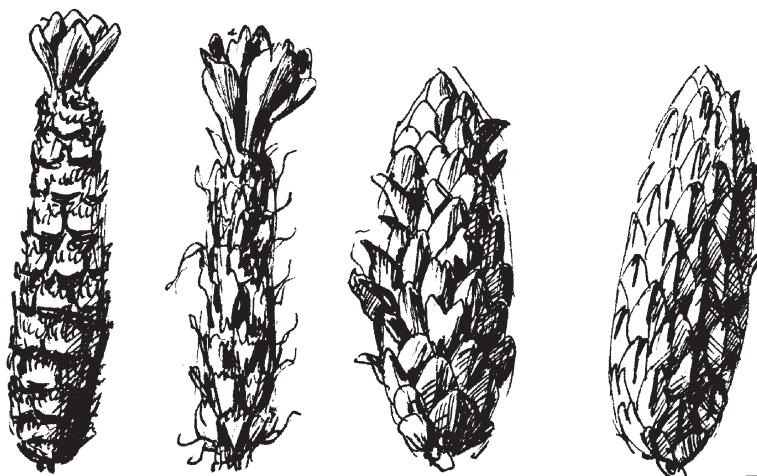
## VEVERKA

šišku odkousne od větve a ohryzává ji od spodku – šiška vypadá jako chlupatá. Ořech nakousne a rozlouskne.

## BOROVÉ ŠIŠKY



## SMRKOVÉ ŠIŠKY

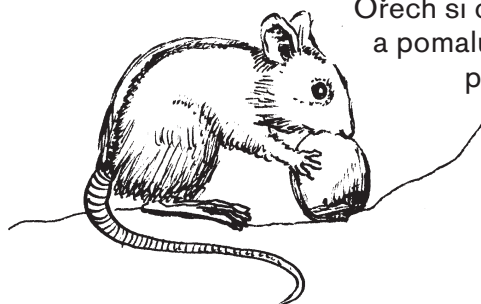


## STRAKAPOUD

zaklíní si šišku nebo ořech do štěrbin v kmeni a silnými údery zobáku se dostává k semenům. Šiška je jakoby rozpukaná a rozbitá.

## MYŠICE

je slabá a tak okusuje jednotlivé šupiny šišky. Z šišky zbude jen vřeteno bez roztřepených vláken. Ořech si opře o zem a pomalu se do něj prokousává.



## TRUS



ZAJÍC



HRABOŠ



KUNA



SRNEC



VEVERKA

# POBYTOVÁ ZNAMENÍ

## STOPY



PES



KOČKA



KUNA



JELEN



SRNEC



LIŠKA



PRASE



HOLUB



KACHNA



ZAJÍC



MYŠ

